

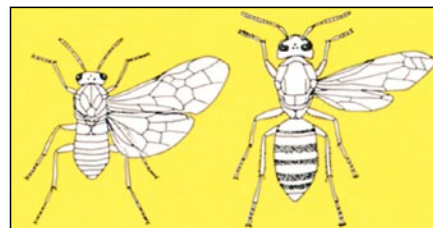
刺されると危険な ハチ



ハチは自然界で有益な昆虫です。しかし、不用意に驚かせたりすると攻撃してきます。腹の先端に毒針を持ち、これに刺されると激しく痛み、時にはショックで死亡することもあります。ハイキングや庭仕事など屋外で活動する際は十分注意が必要です。

刺すハチの仲間

すべてのハチが刺すわけではありません。一般的に腰が細くくびれた形のハチ(下図参照)が刺すハチで、スズメバチ類、アシナガバチ類、ミツバチ類などがその仲間です。これらのハチは社会性で女王蜂、雄蜂、働き蜂からなる巣を作ります。このほか、ハリア



刺さない種類

刺す種類

リ(蟻も蜂の仲間)、シバンムシに寄生するアリガタバチなども刺すことがあります。

スズメバチ類

体長が27~37mmもある大型のスズメバチ類は一般に攻撃的です。特に巣に近づいたときには激しく威嚇したり、攻撃したりします。一度刺激を受けた巣の



スズメバチ

ハチはより攻撃的になります。巣は球状で縞模様の外被に覆われ、キイロスズメバチやコガタスズメバチなどは軒下や木の枝などに、オオスズメバチやクロスズメバチなどは樹の空洞や土中に作ります。巣は1年で廃棄されます。

蛾の幼虫などの害虫を捕らえ、幼虫の餌にするなど有益な面もあります。

アシナガバチ類

体長15~20mmとスズメバチよりやや小型の細長いハチで、木の枝や軒先などに釣鐘状の巣を作ります。スズメバチの巣のような外被はありません。



アシナガバチ

巣は秋に最大となり初冬には廃棄されます。

スズメバチほど攻撃的ではなく、巣に近づかなければそれほど攻撃されることはありませんが、刺された場合の毒の強さはスズメバチに匹敵します。

食性はスズメバチと似ており、成虫は樹液や花蜜を、幼虫は昆虫などを噛み砕いた肉団子を餌にしています。

ミツバチ類

ミツバチ類は前述のハチたちよりおとなしく、巣の至近距離に近づいたり、巣に触れたりしなければ攻撃されることはありません。また、刺され



ミツバチ

た時の痛みもひどくはありません。巣は樹の空洞や家屋の天井裏、壁の中などに作ります。女王蜂は4~5年生き、巣は1年で放棄されることはありません。新しい女王蜂が誕生すると、古い女王蜂は働き蜂を引き連れて巣を離れ(分封)、新しく巣を作ります。その途中でハチが木の枝などに群がり驚かされることがあり

ますが、このハチはおとなしく、やがて飛び去ってしまいます。

刺された時の症状

スズメバチやアシナガバチに刺された場合には激しく痛みます。ミツバチの場合にはひどい痛みはありません。しかし、過去に同種のハチに刺されたことがある人は、発疹や呼吸困難など激しい全身症状が現れることがあります。アナフィラキシー・ショックと呼ばれる症状で、重篤な場合には死に至ることがあります。これはハチの毒成分による免疫反応で初めて刺された場合には起こりません。また、一度に多数のハチに刺された場合には毒成分だけで重症になることがあります。

刺されたときの対策

刺された場所に止まると、次から次へと襲われますので、すぐにその場所から逃げてください。

患部を流水でよく洗う、もしくは冷湿布をして手当をしてください、抗ヒスタミン剤軟膏や副腎皮質ホルモン剤軟膏を持っていればそれを塗るのも効果があります。そしてすぐに医者にかかってください。



多数のハチに刺され場合や、発熱や嘔吐、呼吸困難などの症状が現れた場合は、すぐに救急車を呼び、到着

までの間、ベルトやボタンを緩めて毒のまわりを遅くして、木陰などの涼しい場所に安静におきましょう。

刺されないための対策

近づかない・触らない

巣に近づかなかったり、不用意に触らなかつたりすれば刺されることはありません。

スズメバチの場合、巣に近づくと、ハチが「カチカチ」と口(大顎)を鳴らして飛びながら威嚇します。この威嚇音が聞こえたら巣が近くにあるので、それ以上近づかないようにしましょう。

アシナガバチも日中数匹が飛んでいるのを見かけたら近くに巣がある可能性があります。植え込みの中など目につきにくい場所に巣があることもありますので、誤って触れないよう注意しましょう。

ハチは黒い部分を襲うので、屋外で活動する場合には白い服装や帽子を着用しましょう。また、香水にハチが誘引されることがあります。

ハチの駆除

スズメバチの駆除は、防護服を着て、活動のおさまる夜間に行います。しかし、知識がない場合には、自分で行うのは危険ですので専門業者に依頼することがよいでしょう。



スズメバチの巣

アシナガバチなどの小型のハチは、活動の収まる夜間に、専用のスプレー剤などを使って駆除します。ゴム手袋やマスクを着用して、巣に十分にかけてくださ

い。ハチが弱って出てきたり、落ちたりしても決して触れないでください。巣は取り除いて焼却してください。



発行 社団法人 **東京都pestコントロール協会**
〒101-0044 東京都千代田区鍛冶町2丁目9番8号
サトービル2F

TEL. 03 (3254) 0014

ネズミ・害虫・カビなどの御相談にいつでも応じます。
お気軽にお電話下さい。

社団法人 **東京都pestコントロール協会**は、

有害な衛生動物を防除する専門業者が設立した公益団体です。

ネズミ、害虫のいない清潔な環境づくりのお役に立ちたいと願っております。

「pestコントロール」とは、ネズミ、害虫などの有害生物を防除することをいいます。

- pest (Pest) は、有害な害虫や小動物、つまりネズミ、ハエ、カ、ゴキブリなどのこと。
- コントロール (Control) は、予防したり、駆除したり、つまり防除のこと。